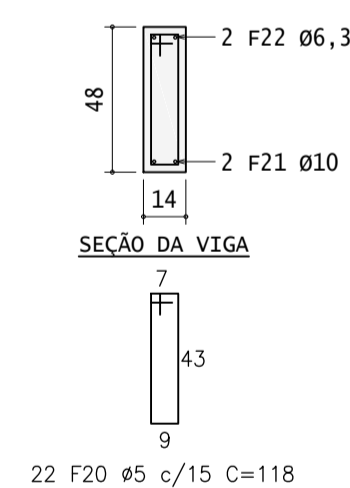


RESUMO GERAL			
AÇO	Ø(mm)	COMP.(m)	PESO(kg)
CA-60	5	25.96	5
CA-50	6.3	55.65	16
CA-50	8	105.44	46
CA-50	10	7.80	6
TOTAL:			73



AÇOS DAS ARMADURAS, CA50 E CA60.

PROJETO: <b>REFORMA DO PRÉDIO MULTIUSO</b> <b>Projeto estrutural</b> ENDEREÇO: <b>Av. Roraima, nº 1000, Parque de exposições, Cidade Universitária, UFSM.</b>		Responsáveis Técnicos: <div> <div></div> <div></div> </div>	Revisão: <div>00</div>
DATA: <b>27/08/2024</b>		Escala: <b>Indicada</b>	
PRANCHAS: <b>DETALHAMENTO DA ESCADA</b>		PRANCHA Nº: <div> <div>EST</div> <div>10/19</div> </div>	